

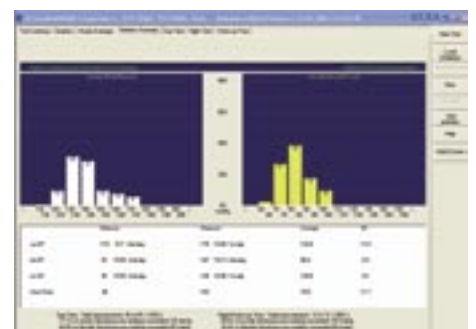
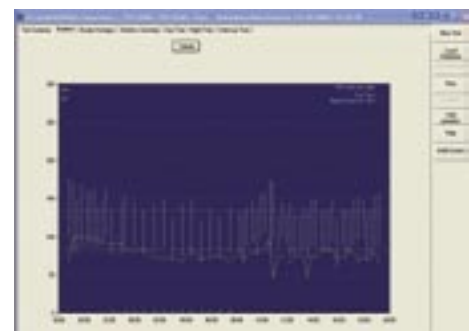
CardioSoft – Tensión arterial ambulatoria con TONOPORT V

El mejor control de la tensión arterial

La aplicación de tensión arterial ambulatoria (ABP) CardioSoft con el módulo TONOPORT™ V representa la solución idónea para el control de la tensión durante periodos de tiempo prolongados. Fácil de programar y configurar, el módulo TONOPORT V se acopla con facilidad y seguridad al paciente. Proporciona datos de tensión arterial exhaustivos en pantallas de texto y gráficas, con parámetros configurables por el usuario. El módulo se conecta directamente al PC, lo que permite descargar rápidamente los datos obtenidos.

El módulo TONOPORT V puede programarse para medir la tensión a intervalos precisos o de forma aleatoria. Las opciones de programación diurnas y nocturnas garantizan una medición y un análisis de la tensión precisos. Además, su diseño compacto y ligero, con bomba de bajo ruido integrada y parámetros configurables por el usuario, como control de la presión de inflado, lo hace cómodo para sus pacientes y fácil de usar.

Al finalizar el periodo de control de la tensión arterial, se cargan los datos y el médico puede acceder a la información completa mediante la aplicación ABP CardioSoft. Se incluyen las tendencias de tensión de las 24 horas, promedios y estadísticas de los informes diurnos y nocturnos. Las pantallas textual y gráfica permiten imprimir, almacenar o modificar los informes del modo necesario. Las flexibles capacidades de CardioSoft para elaboración de informes permiten a los médicos revisar informes en diferentes formatos, lo que garantiza un diagnóstico preciso. Además, su sistema operativo, basado en Windows®, ofrece una interfaz de selección por clic, que permite ahorrar tiempo y simplificar la elaboración de informes.



Especificaciones

Técnicas

Microprocesador	P80C558EFB	
Memoria	128 x 8 bits (= 1 Megabit) EEPROM	
	512 x 8 bits (= 4 Megabit) EEPROM	
Intervalo de medida	Tensión sistólica	60-260 mmHg
	Tensión diastólica	40-220 mmHg
	Tensión mediana	50-260 mmHg
Ritmo cardiaco (HR)	35-240 latidos por minuto	
Tiempo de adquisición	2 baterías recargables tamaño AA NiMH de 1,2 V ≥ 1500 mAh, hasta 30 horas o 200 medidas	
Batería	2 baterías alcalinas opcionales tamaño AA	
Cargador de batería	Cargador de batería universal: amplio intervalo de voltaje de entrada 100...240 V AC, 50...60 Hz; Tiempo de recarga: 2 a 3 horas	

Ambientales

Funcionamiento	Temperatura	10 a 40°C (50-104°F)
	Humedad relativa	30-75%, sin condensación
	Presión atmosférica	700-1060 hPa
Transporte y almacenamiento	Temperatura	10 a 70°C (14-158°F)
	Humedad relativa	10-90%, sin condensación
	Presión del aire	500-1060 hPa
Dimensiones y peso	Altura	99 mm
	Anchura	80 mm
	Profundidad	27 mm
	Peso	146 g, con baterías recargables de 199 g
Cumplimiento de normas	CE-0482	

TONOPORT™ V cumple con los protocolos requeridos por la Sociedad Británica de Hipertensión (BHS).

GE Medical Systems Information Technologies GmbH
Munzinger Straße 3
79111 Freiburg, Germany
Tel. +49 761 4543 0 • Fax +49 761 4543 233

www.gehealthcare.com

España

Avenida de Europa, 22
P.E. La Moraleja
28108 Alcobendas -
Madrid ES
T: +34 91 663 2500
F: +34 91 663 2501

© 2005 General Electric Company – Reservados todos los derechos. General Electric Company se reserva el derecho de realizar los cambios que considere oportunos en las especificaciones y características indicadas en este documento, o interrumpir la fabricación del producto descrito, en todo momento. GE, el monograma GE, TONOPORT™ y CardioSoft™ son marcas registradas de General Electric Company.

Windows® son marcas registradas de Microsoft Corporation.

GE Medical Systems Information Technologies GmbH es una empresa de General Electric que comercializa sus productos con el nombre GE Healthcare.



GE imagination at work